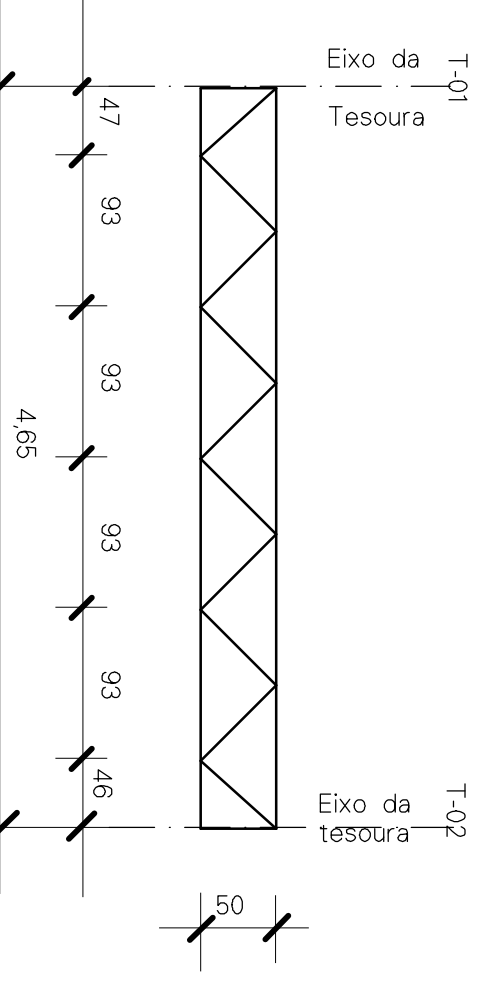
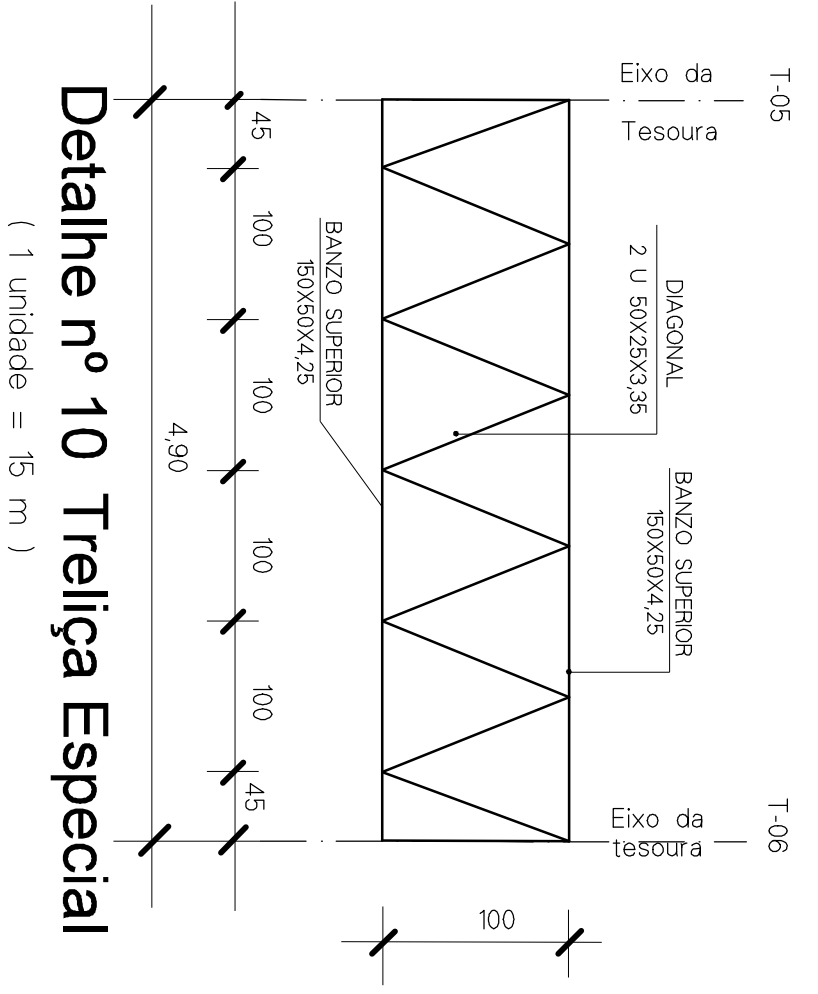


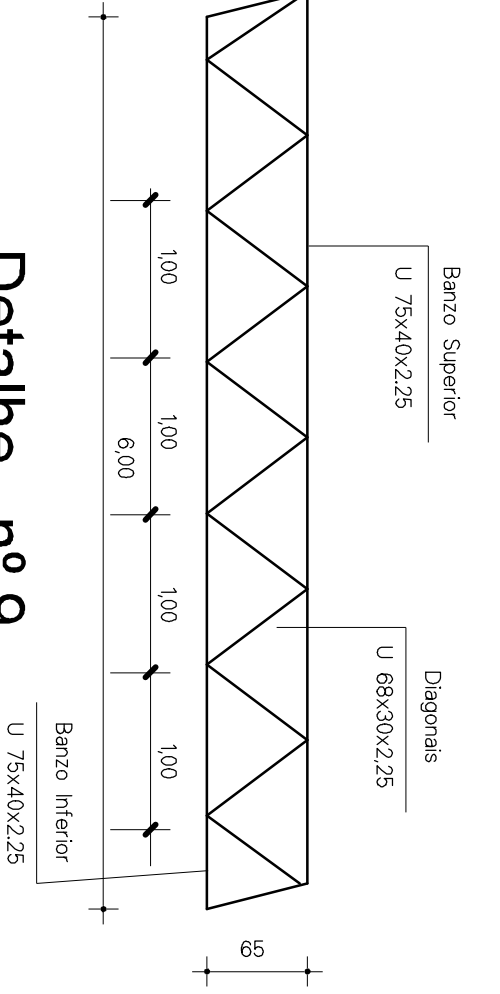
**Detalhe nº 1**  
Vigas de Amarração  
( Total 202,00m )



**Detalhe nº 2** Vigas VC - 01/10  
( 13 unidades )

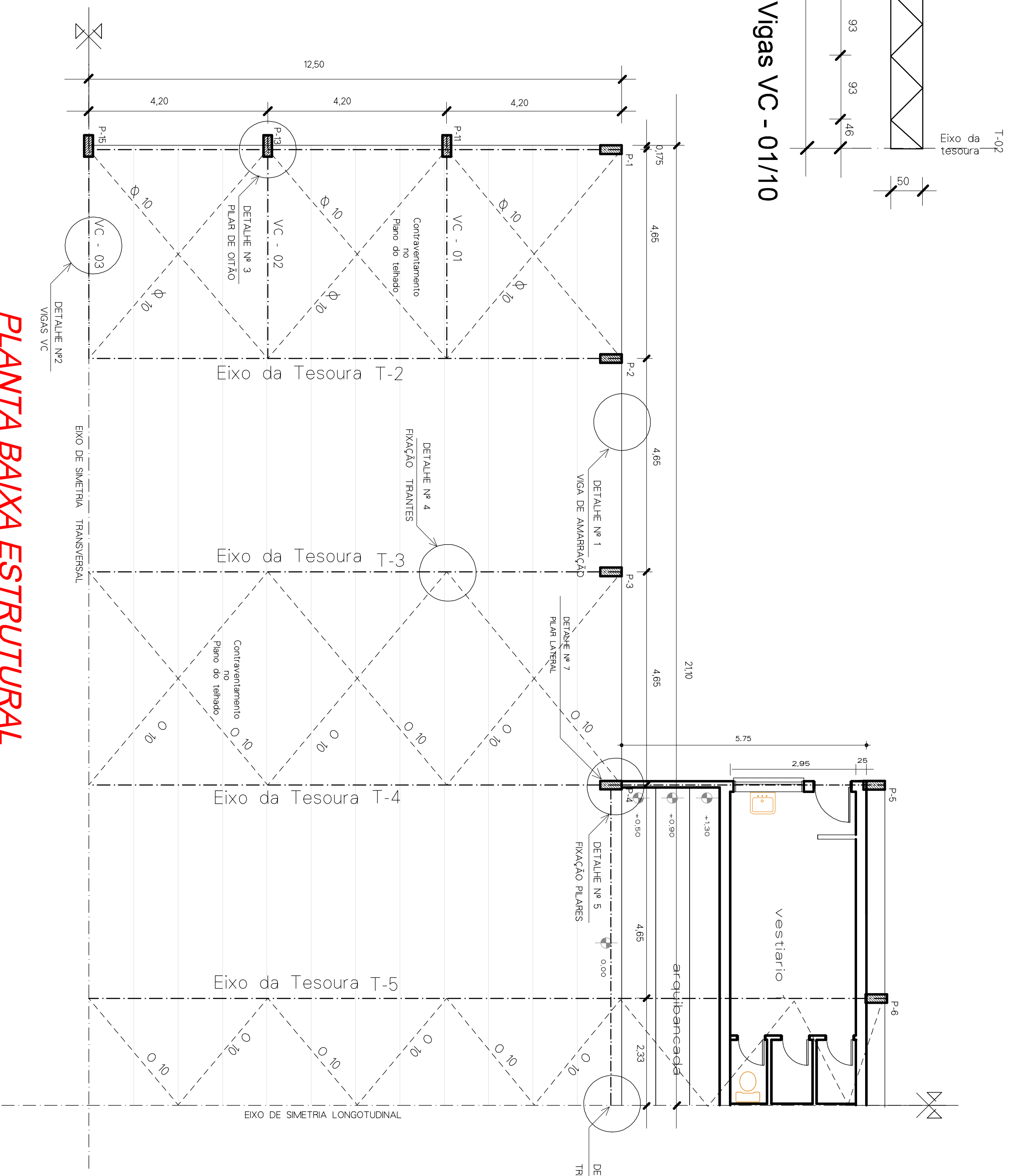


**Detalhe nº 10** Treliça Especial  
( 1 unidade = 15 m )



**Detalhe nº 9**  
VIGA AO LADO DA ARQUIBANCADA  
( Total 4 un = 24,00m )

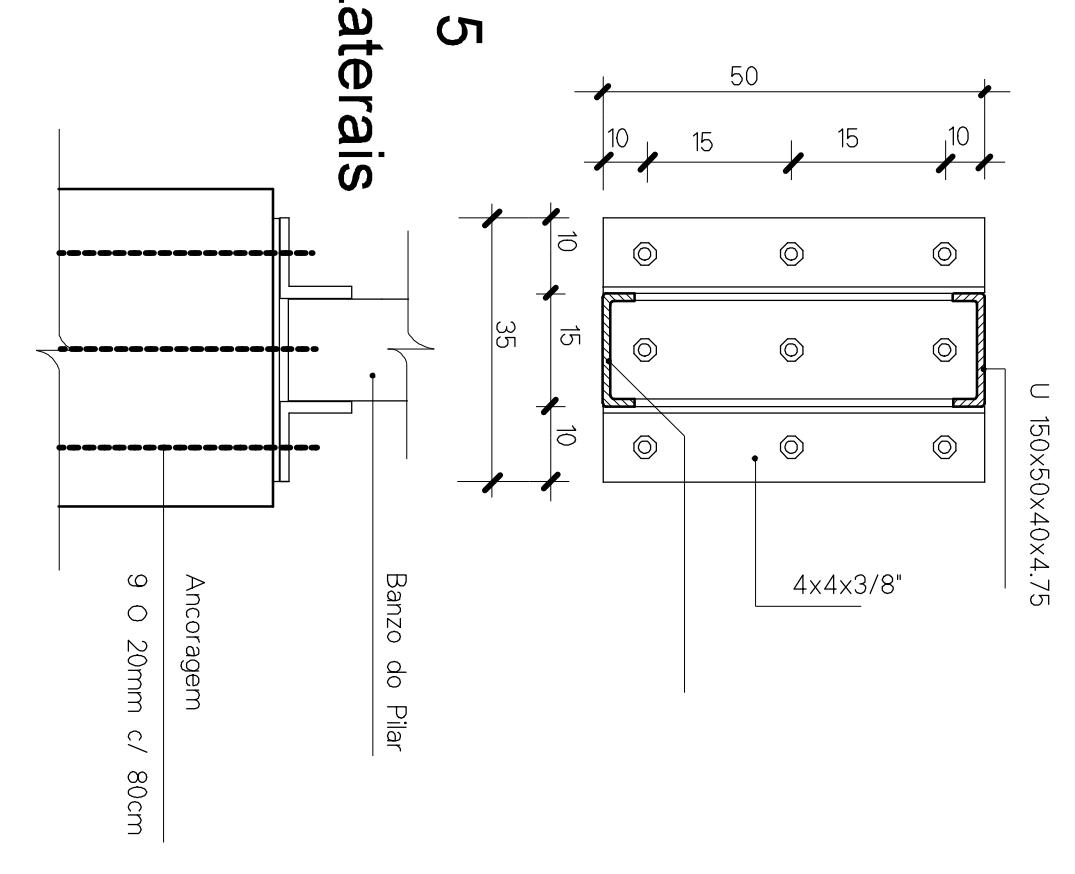
**OBS: Sobre a arquivancada segue a mesma teroura da cobertura.**



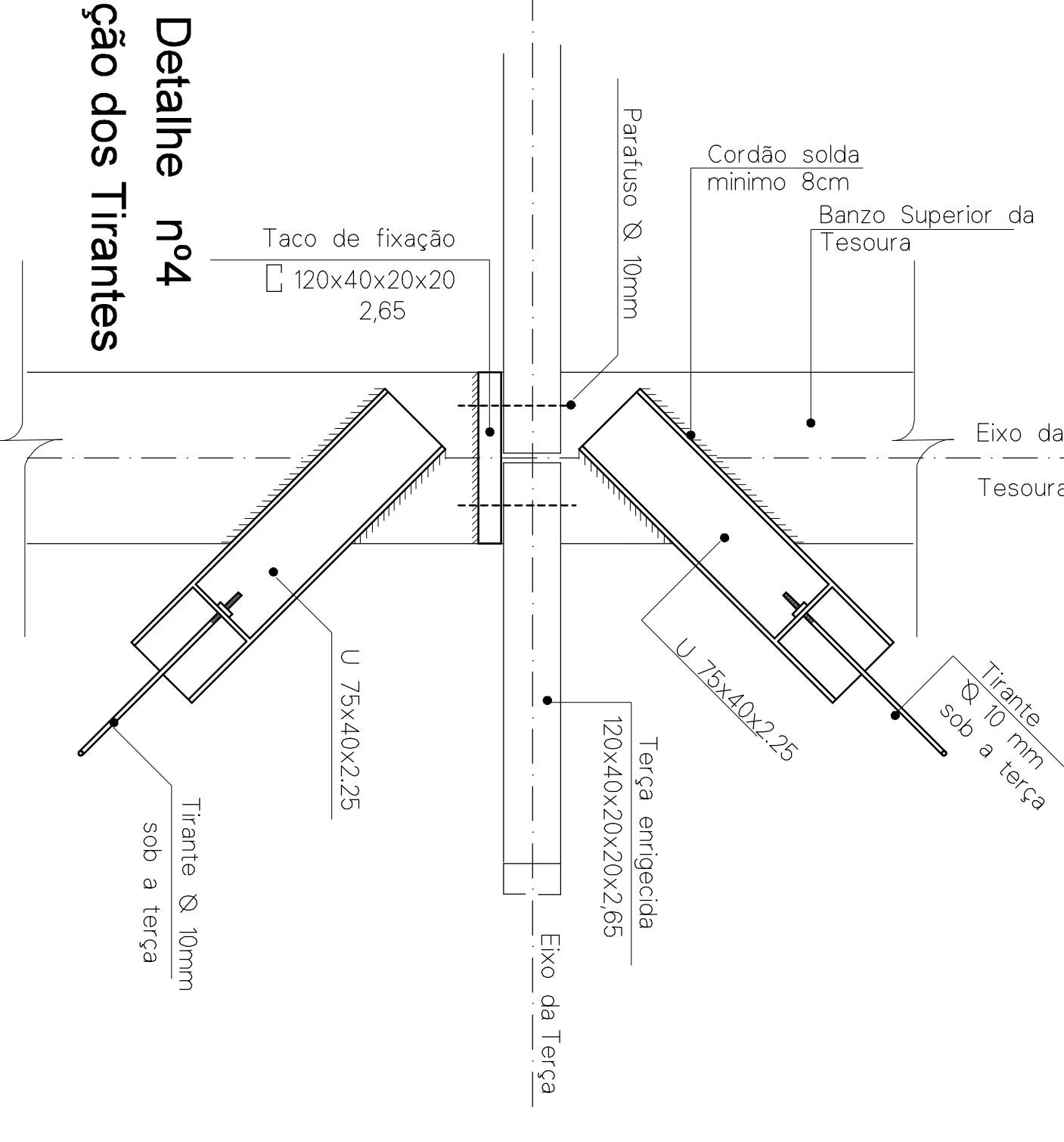
**PLANTA BAIXA ESTRUTURAL**

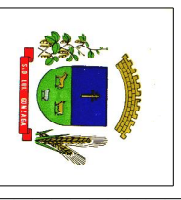
Escala 1 : 75

**Detalhe nº 5**  
Fixação Pilares Laterais



**Detalhe nº 4**  
Fixação dos Tirantes



 <p><b>PREFEITURA MUNICIPAL</b> <b>SÃO LUIZ GONZAGA - RS</b></p>	
<p>PROJETO / SERVIÇO : <b>QUADRA POLIESPORTIVA</b> BARRIO DUQUE DE CAXAS</p>	
<p>DESCRIÇÃO : <b>PLANTA BAIXA ESTRUTURAL E DETALHES</b></p>	<p>ESCALA 1 : 50</p>
<p>PRETERITO :</p>	<p>DATA MAIO/14</p>
<p>RESPONSÁVEL TÉCNICO :</p>	<p>DESENHADO CLAUDIO</p>
<p>ÁREA : A = 906,26 m<sup>2</sup></p>	<p>PRANCHA : <b>05</b></p>